

Утверждена

(наименование документа об утверждении, включая наименования органов государственной власти или

органов местного самоуправления, принявших решение об утверждении схемы или

подписавших соглашение о перераспределении земельных участков)

от _____ № _____

Схема расположения земельного участка или земельных участков на кадастровом плане территории

Площадь земельного участка _____ 1 233 м²																					
(указывается проектная площадь образуемого земельного участка, вычисленная с использованием технологических и программных средств, в том числе размещенных на официальном сайте федерального органа исполнительной власти, уполномоченного Правительством Российской Федерации на осуществление государственного кадастрового учета, государственной регистрации прав, ведение Единого государственного реестра недвижимости и предоставление сведений, содержащихся в Едином государственном реестре недвижимости, в информационно-телекоммуникационной сети "Интернет" (далее - официальный сайт), с округлением до 1 квадратного метра. Указанное значение площади земельного участка может быть уточнено при проведении кадастровых работ не более чем на десять процентов)																					
Обозначение характерных точек границ	Координаты, МСК 47 зона 1, м (указываются в случае подготовки схемы расположения земельного участка с использованием технологических и программных средств, в том числе размещенных на официальном сайте. Значения координат, полученные с использованием указанных технологических и программных средств, указываются с округлением до 0,01 метра)																				
	<table border="1"><thead><tr><th></th><th>X</th><th>Y</th></tr><tr><th>1</th><th>2</th><th>3</th></tr></thead><tbody><tr><td>н1</td><td>522 274,84</td><td>1 294 588,57</td></tr><tr><td>н2</td><td>522 261,14</td><td>1 294 626,03</td></tr><tr><td>н3</td><td>522 232,10</td><td>1 294 615,74</td></tr><tr><td>н4</td><td>522 246,41</td><td>1 294 577,71</td></tr><tr><td>н1</td><td>522 274,84</td><td>1 294 588,57</td></tr></tbody></table>		X	Y	1	2	3	н1	522 274,84	1 294 588,57	н2	522 261,14	1 294 626,03	н3	522 232,10	1 294 615,74	н4	522 246,41	1 294 577,71	н1	522 274,84
	X	Y																			
1	2	3																			
н1	522 274,84	1 294 588,57																			
н2	522 261,14	1 294 626,03																			
н3	522 232,10	1 294 615,74																			
н4	522 246,41	1 294 577,71																			
н1	522 274,84	1 294 588,57																			

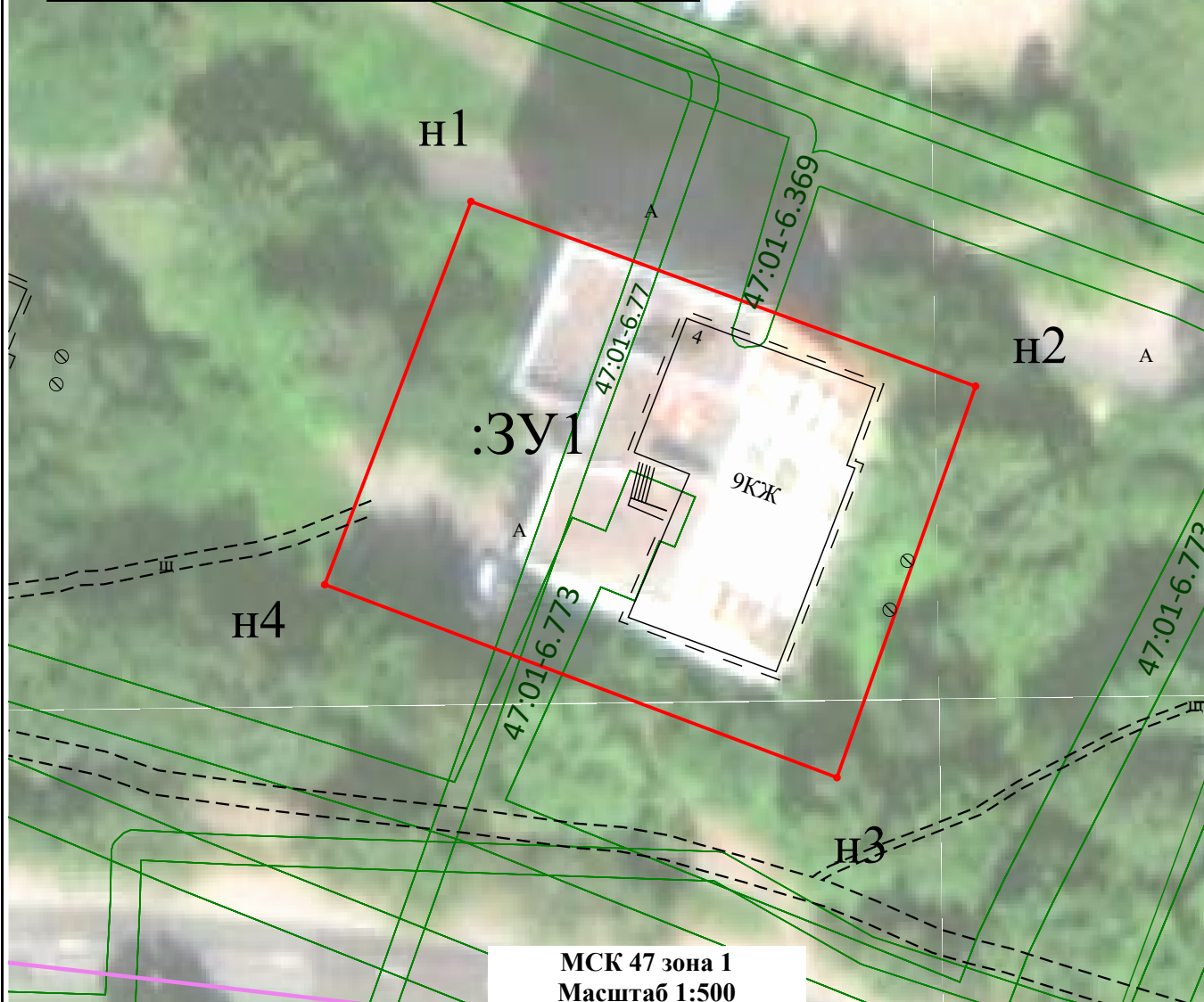
188810, Российская Федерация,
Ленинградская область, Выборгский р-н,
Выборг г, Батарейная ул, д 4

:1










ТЖД-1
Многофункциональная зона
среднеэтажных многоквартирных жилых домов
47:01-8.324
Граница территории исторического поселения
федерального значения
город Выборг Ленинградской области

47:01:0107005



МСК 47 зона 1
Масштаб 1:500

Условные обозначения:

- | | |
|--|--|
|  - Часть границы образуемого земельного участка |  - Существующая часть границы, имеющиеся в ЕГРН |
|  Н1 - Обозначение новой характерной точки |  :10 - Номер земельного участка |
|  :3У1 - Номер образуемого земельного участка |  - Граница территориальной зоны |
|  47:13 - Граница зоны | |