

Утверждена

(наименование документа об утверждении, включая наименования органов государственной власти или

органов местного самоуправления, принявших решение об утверждении схемы или

подписавших соглашение о перераспределении земельных участков)

от _____ № _____

Схема расположения земельного участка или земельных участков на кадастровом плане территории

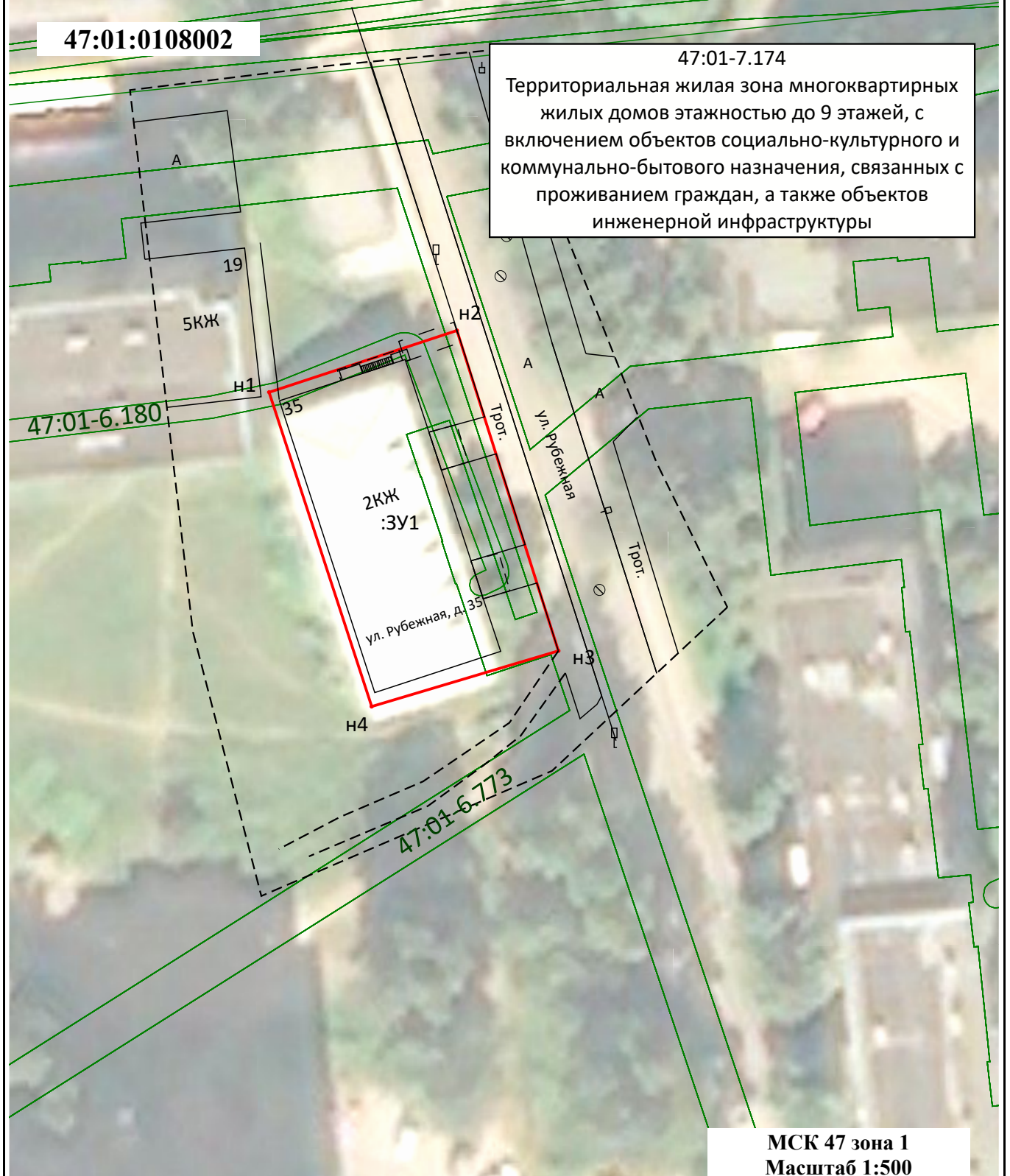
Площадь земельного участка _____ 529 м²		
(указывается проектная площадь образуемого земельного участка, вычисленная с использованием технологических и программных средств, в том числе размещенных на официальном сайте федерального органа исполнительной власти, уполномоченного Правительством Российской Федерации на осуществление государственного кадастрового учета, государственной регистрации прав, ведение Единого государственного реестра недвижимости и предоставление сведений, содержащихся в Едином государственном реестре недвижимости, в информационно-телекоммуникационной сети "Интернет" (далее - официальный сайт), с округлением до 1 квадратного метра. Указанное значение площади земельного участка может быть уточнено при проведении кадастровых работ не более чем на десять процентов)		
Обозначение характерных точек границ	Координаты, МСК 47 зона 1, м	
	(указываются в случае подготовки схемы расположения земельного участка с использованием технологических и программных средств, в том числе размещенных на официальном сайте. Значения координат, полученные с использованием указанных технологических и программных средств, указываются с округлением до 0,01 метра)	
	X	Y
1	2	3
н1	520 980,18	1 294 935,98
н2	520 985,72	1 294 952,88
н3	520 956,95	1 294 962,01
н4	520 951,95	1 294 945,21
н1	520 980,18	1 294 935,98

188802, Российская Федерация,
Ленинградская область,
Выборгский р-н, Выборг г,
Рубежная ул, д 35

47:01:0108002







47:01-7.174

Территориальная жилая зона многоквартирных жилых домов этажностью до 9 этажей, с включением объектов социально-культурного и коммунально-бытового назначения, связанных с проживанием граждан, а также объектов инженерной инфраструктуры



МСК 47 зона 1
Масштаб 1:500

Условные обозначения:

- | | |
|--|--|
|  - Часть границы образуемого земельного участка |  - Существующая часть границы, имеющиеся в ЕГРН |
|  Н1 - Обозначение новой характерной точки |  : 10 - Номер земельного участка |
|  :ЗУ1 - Номер образуемого земельного участка |  - Граница территориальной зоны |