

Утверждена

(наименование документа об утверждении, включая наименования органов государственной власти или

органов местного самоуправления, принявших решение об утверждении схемы или

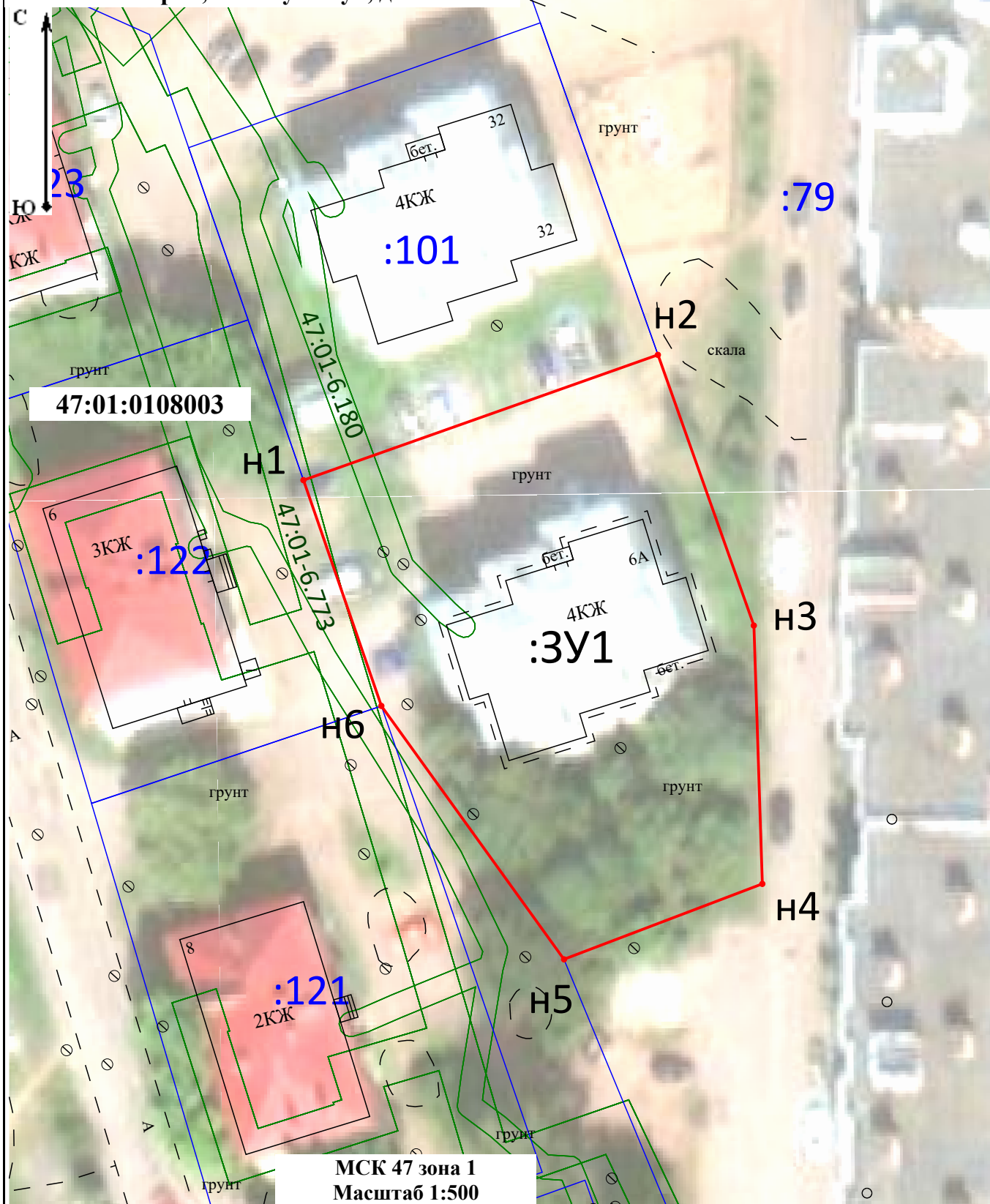
подписавших соглашение о перераспределении земельных участков)

от _____ № _____




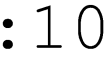



Схема расположения земельного участка или земельных участков на кадастровом плане территории

Площадь земельного участка 1 469 м ²																											
(указывается проектная площадь образуемого земельного участка, вычисленная с использованием технологических и программных средств, в том числе размещенных на официальном сайте федерального органа исполнительной власти, уполномоченного Правительством Российской Федерации на осуществление государственного кадастрового учета, государственной регистрации прав, ведение Единого государственного реестра недвижимости и предоставление сведений, содержащихся в Едином государственном реестре недвижимости, в информационно-телекоммуникационной сети "Интернет" (далее - официальный сайт), с округлением до 1 квадратного метра. Указанное значение площади земельного участка может быть уточнено при проведении кадастровых работ не более чем на десять процентов)																											
Обозначение характерных точек границ	Координаты, МСК 47 зона 1, м (указываются в случае подготовки схемы расположения земельного участка с использованием технологических и программных средств, в том числе размещенных на официальном сайте. Значения координат, полученные с использованием указанных технологических и программных средств, указываются с округлением до 0,01 метра)																										
	<table border="1"><thead><tr><th></th><th>X</th><th>Y</th></tr><tr><th>1</th><th>2</th><th>3</th></tr></thead><tbody><tr><td>н1</td><td>521 202,77</td><td>1 295 696,84</td></tr><tr><td>н2</td><td>521 214,09</td><td>1 295 728,91</td></tr><tr><td>н3</td><td>521 189,63</td><td>1 295 737,59</td></tr><tr><td>н4</td><td>521 166,29</td><td>1 295 738,36</td></tr><tr><td>н5</td><td>521 159,47</td><td>1 295 720,42</td></tr><tr><td>н6</td><td>521 182,37</td><td>1 295 703,89</td></tr><tr><td>н1</td><td>521 202,77</td><td>1 295 696,84</td></tr></tbody></table>		X	Y	1	2	3	н1	521 202,77	1 295 696,84	н2	521 214,09	1 295 728,91	н3	521 189,63	1 295 737,59	н4	521 166,29	1 295 738,36	н5	521 159,47	1 295 720,42	н6	521 182,37	1 295 703,89	н1	521 202,77
	X	Y																									
1	2	3																									
н1	521 202,77	1 295 696,84																									
н2	521 214,09	1 295 728,91																									
н3	521 189,63	1 295 737,59																									
н4	521 166,29	1 295 738,36																									
н5	521 159,47	1 295 720,42																									
н6	521 182,37	1 295 703,89																									
н1	521 202,77	1 295 696,84																									

188805, Российская Федерация,
 Ленинградская область, Выборгский р-н,
 Выборг г, Изогнутая ул, д 6а



Условные обозначения:

- | | | | |
|---|--|---|--|
|  | - Часть границы образуемого земельного участка |  | - Существующая часть границы, имеющиеся в ЕГРН |
|  | Н1 - Обозначение новой характерной точки |  | :10 - Номер земельного участка |
|  | :3У1 - Номер образуемого земельного участка |  | - Граница территориальной зоны |
|  | 47:13 - Граница зоны | | |